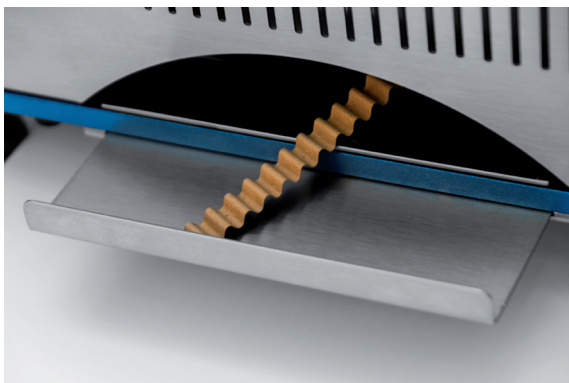
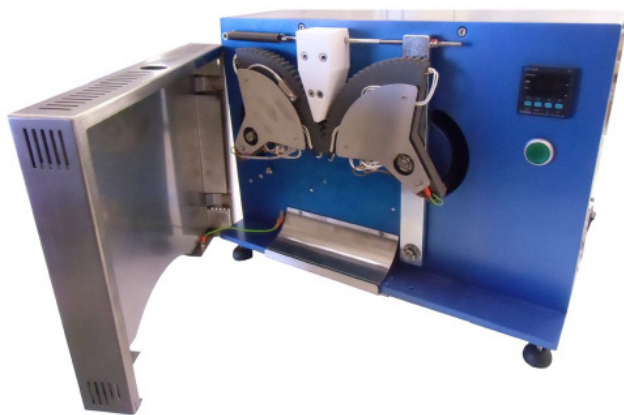


RYCOLAB



Verwendung

Für die Vorbereitung von Wellpappe-Proben für CMT- und CCT-Prüfungen.

Anwendbare Normen

ISO 7263, DIN-EN ISO 7263, TAPPI T809, SCAN P27, PAPTAC D29, etc.

Eigenschaften

- Energieoptimiert aufgrund des hervorragenden Designs. Leistungsaufnahme nur 200w statt der etwa 2.000w die von den horizontalen Maschinen verbraucht werden.
- Heizungsanlage. Direkt beheizte Platten. Die Heizung ist in die Riffel-Segmente eingebaut. Daher ist die Wärmeübertragung sehr effizient und gleichmäßig. Das Instrument benötigt für ca. 15 Minuten bis zum Arbeitsbeginn. Eine Temperatur von bis zu 175°C wird erreicht. Die Temperatur kann auf 1°C genau eingestellt werden.
- Die Testproben werden von oben eingeführt.
- Standardlieferung mit einem festen Satz von "A"-Riffelsegmenten.
- Optional mit einem oder mehreren austauschbaren Sätzen von Riffel-Segmenten. A, B und C sind verfügbar (andere auf Anfrage).
- Das Wechseln der Riffelbleche ist sehr einfach und dauert nur etwa 2 Minuten
- Abstand zwischen den Zähnen: $8,5 \pm 0,05$ mm.
- Höhe der Zähne: $4,75 \pm 0,05$ mm.
- Anpressdruck der Riffelsegmente: 100 ± 10 N.
- Rotationsgeschwindigkeit der Riffelsegmente: $4,5 \pm 1$ U/min.
- Die "Dritte Hand" für die korrekte Anwendung des Klebandes ist in im Lieferumfang enthalten (10 x ca.19mm Länge und $3 \pm 0,1$ mm Höhe).
- Das Gerät ist optional mit einem doppelten Einlass erhältlich. Für Prüflinge von 12,7 mm und Proben von 15 mm (nach GOST-Standard). Konsultieren Sie uns.



Measure



Improve



Service



Testbeschreibung

Eine Probe von 6 x 1/2" (152 x 12,7 mm) wird mit Hilfe einer Probenstanze vorbereitet. Sie wird in den Probeneinlass an der Oberseite des Instruments eingeführt. Wenn der Startknopf gedrückt wird, wird der Prüfling eingezogen und durch die beheizten Riffelplatten geformt. Der Prüfling wird unten ausgeworfen und kann entnommen werden. Die Riffelbleche kehren in ihre Ausgangsposition zurück. Es ist wichtig, dass das Muster die richtige Breite von 12,7 mm aufweist

Gewicht und Abmessungen

| | Netto | Brutto |
|--------------|-------|--------|
| Breite [mm] | 480 | 580 |
| Tiefe [mm] | 200 | 380 |
| Höhe [mm] | 360 | 380 |
| Gewicht [kg] | 20 | 30 |

Anschlüsse

Strom: 110-220 V, 50-60 Hz

